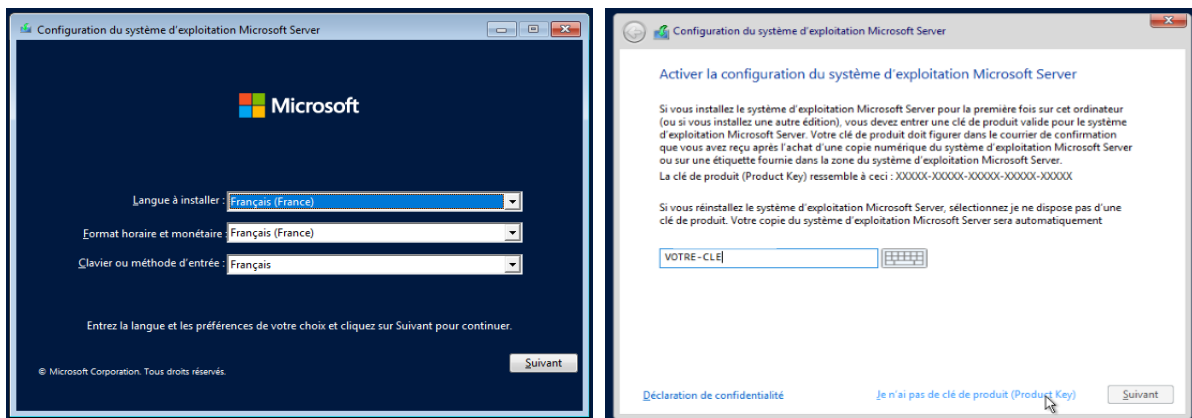


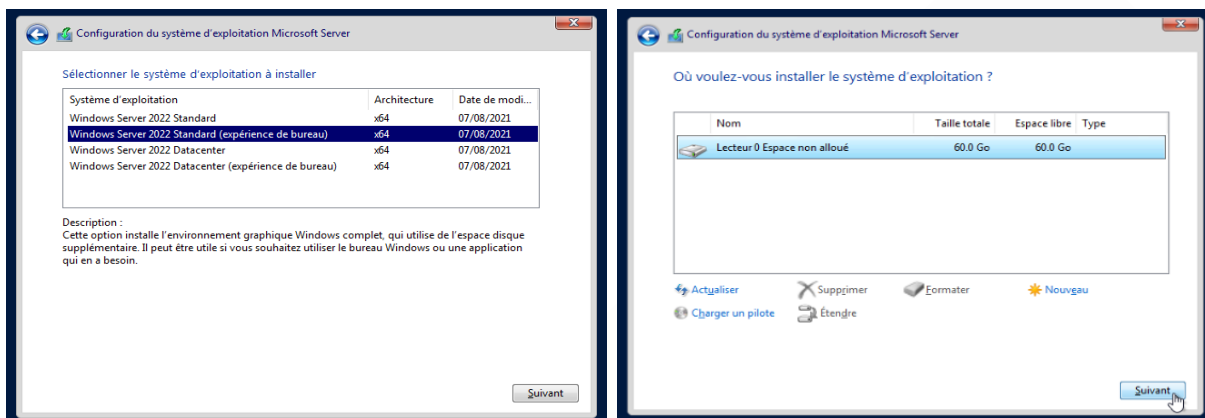
INSTALLATION WINDOWS SERVEUR 2022

Dans le cadre de mon projet, j'ai dû installer Windows Server 2022 sur des machines virtuelles afin de mettre en place deux contrôleurs de domaine : un principal et un secondaire. Ces serveurs hébergeront les services essentiels comme DHCP et DNS, nécessaires au bon fonctionnement de mon infrastructure réseau. Cette documentation décrit les étapes d'installation et de configuration que j'ai suivies.

Pour la **langue à installer**, je sélectionne « français », puis je choisis de cliquer sur « **je n'ai pas de clé de produit** » afin de passer l'étape suivante.



Je choisis le mode Standard avec **expérience de bureau** pour bénéficier d'une interface graphique sur mes serveurs. Sans cette option, c'est la version Server Core, sans interface, qui serait installée. J'accepte les termes du contrat, puis je sélectionne l'option "**Personnalisé**". Je choisis ensuite le **disque d'installation** et je clique sur "**Suivant**" pour lancer l'installation.



L'installation se lance. Une fois terminée, je définis un **mot de passe pour le compte Administrateur** afin de sécuriser l'accès au serveur.

